

München – Landshut –
Regensburg



Kursbuchstrecke **930**

Gültig von
Samstag, 6. September 2014 bis
Sonntag, 7. September 2014

Geänderte Fahrzeiten und
Schienenersatzverkehr (SEV)

Neufahrn(Nbay) – Regensburg

jeweils ab 22:30 Uhr

Erläuterungen zum SEV-Symbol



Bei einem Schienenersatzverkehr sind Ihnen diese beiden Symbole auf Bussen, Haltestellen, Aushängen und als Bestandteil der Wegeleitung vom/zum Schienenersatzverkehr behilflich.



Bitte beachten Sie hierbei folgendes: Das untere Symbol wird schrittweise durch das obere (neue) Symbol ersetzt. Gültigkeit haben weiterhin beide Symbole.

Kurzanleitung zum Lesen von Fahrplänen

Betroffene **Strecke** und (zeitliche) **Gültigkeit** des Ersatzfahrplans

Zugnummer und fahrplanmäßige Verkehrstage

Fahrzeiten der Busse des Schienenersatzverkehrs (SEV) – in der Regel farbig hinterlegt

Fahrplan Ulm – Augsburg gültig vom 4. bis 9. März 2012

Zug/Bus	RE	RB	SEV	RE	RE	SEV	RE	SEV	RE
Verkeftrtag	Mo	Di	Mi	Do	Fr	Sa	So	Mo	Di
Ulm Hbf	ab 7:24		7:59	8:24	8:59	9:30	10:06	10:35	
Leipheim	7:38		8:27	9:06	9:38	9:27	10:18	10:58	
Göppingen	7:42		8:37	9:17	9:41	9:37	10:28	11:01	
Göppingen	ab 7:42			8:42	9:42		9:42		10:35
Offingen	7:47			8:47	9:47		9:47		10:40
Mindelstetten	7:50				9:50		9:50		
Busau (Schwab)	7:53				8:53	9:53	9:53		10:48
Dinkelscherben	an 8:05				9:05	10:05	10:05		10:58
Dinkelscherben	ab 8:10			9:06	10:06		10:06		11:06
Kutzerhausen	8:15			9:11	10:11		10:11		11:11
Augsb-Oberhausen	8:33	8:55		9:29	10:29		10:29		11:29
Augsburg Hbf	an 8:37	8:58		9:33	10:33		10:33		11:33
nach München									

Legend:

- Fahrzeit der Ersatzbusse (SEV)
- Ersatzbus ohne Fahrradbeförderung
- Ersatzbus mit Fahrradbeförderung
- In diesem Abschnitt kann es zu Verspätungen kommen.
- 10:35 Zug verkehrt früher
- 08:10 Zug verkehrt später
- Fußnote bzgl. Verspätungsprognose
- (S) Zugverspätung bzw. -teilung beachten

Max Maulwurf – Symbolfigur der Deutschen Bahn bei Bauarbeiten



Seit 1994 informiert der kleine aktive Wühler über das aktuelle Baugeschehen bei der Deutschen Bahn und wirbt auf seine unnachahmliche Weise um Verständnis. Mehr über Max Maulwurf erfahren Sie auf www.deutschebahn.com/maxmaulwurf (mit Links zur Max-Fanseite und zu Max-Maulwurf-Artikeln im Bahnshop). Besuchen Sie Max auch bei facebook: www.facebook.com/deutschebahn

Informationsmöglichkeiten

Sonderbroschüre

auf großen Bahnhöfen an der DB Information sowie in DB Reisezentren und Verkaufsstellen

Aushänge

auf den Stationen

Internet

www.bahn.de/bauarbeiten mit Newsletter und RSS-Feed

Mobiltelefon

bauarbeiten.bahn.de/mobile

Videotext

BAYERNTEXT Tafel 700

Aktuelle Betriebslage

www.bahn.de/ris oder für Mobiltelefone m.bahn.de/ris

Die Service-Nummer der Bahn

Telefon 0180 6 99 66 33 (20 ct/Anruf aus dem Festnetz, Tarif bei Mobilfunk max. 60 ct/Anruf)

Kundendialog Nahverkehr

Lob, Kritik, Anregungen oder Fragen zu den Fahrgastrechten

Telefon 089 2035 5000

E-Mail ran-bayern@deutschebahn.com



Bei baubedingten Fahrplanänderungen werden Sie kostenlos und ohne Werbung per E-Mail benachrichtigt. Wählen Sie mit wenigen Klicks Ihre Strecken aus: <http://bauarbeiten.bahn.de/bayern> → Newsletter

Der Streckenagent. Melden Sie sich unter www.bahn.de/streckenagent an, um bei Bauarbeiten und Störungen auf Ihrer Strecke kostenlos per E-Mail informiert zu werden. Der Streckenagent hält Sie darüber hinaus auch über Twitter über Störungen in Ihrer Region auf dem Laufenden.

Sehr geehrte Fahrgäste,

am Samstag, den 6. September und Sonntag, den 7. September 2014 werden auf dem Streckenabschnitt zwischen Neufahrn/Nbay und Köfering Gleiserneuerungsarbeiten durchgeführt. Die Arbeiten beginnen Samstag und Sonntag jeweils um 22:30 Uhr. Aus diesem Grund entfallen die letzten Regionalzüge zwischen Regensburg und Neufahrn/Nbay und werden durch Busse des Schienenersatzverkehrs (SEV) ersetzt.

Genauere Informationen entnehmen Sie bitte dem Ersatzfahrplan auf den folgenden Seiten.

Trotz sorgfältiger Planung sind in Abhängigkeit von der aktuellen Verkehrslage Zeitabweichungen vom Fahrplan des Schienenersatzverkehrs möglich. Dadurch können auch Anschlussverluste eintreten. Bei wichtigen Terminen oder knappen Übergängen für die Weiterfahrt empfehlen wir deshalb nach Möglichkeit einen früheren Reisebeginn.

Wir bitten wegen der unvermeidbaren Unannehmlichkeiten um Entschuldigung.

Näheres zum Ersatzkonzept

Aus Richtung Landshut nach Regensburg

RE 4268 verkehrt am Samstag und Sonntag ohne Einschränkungen bis Neufahrn/Nbay und endet dort vorzeitig. In Neufahrn/Nbay besteht dann ein direkter Anschluss an den SEV-Bus nach Regensburg. Aufgrund der längeren Fahrzeit des SEV-Busses erreichen Sie Regensburg später als gewohnt und die Reisezeit zwischen München und Regensburg verlängert sich um ca. 40 Minuten.

Aus Richtung Regensburg nach München

RE 4269 und RB 59271 werden zwischen Regensburg und Neufahrn/Nbay durch Busse des Schienenersatzverkehrs ersetzt. In Neufahrn/Nbay warten die Regionalzüge die Ankunft der SEV-Busse ab und verkehren bis Landshut und München mit späteren Fahrzeiten als gewohnt. Bitte beachten Sie, dass sich aufgrund der längeren Fahrzeiten der SEV-Busse die Reisezeit zwischen Regensburg und München um bis zu 40 Minuten verlängert.

Haltestellen, Reisegepäck- und Fahrradbeförderung

- SEV Haltestellen befinden sich jeweils vor dem Bahnhof.
- Reisegepäck, Faltrollstühle und Kinderwagen können im Bus mitgenommen werden.
- Im Bus ist die Fahrradmitnahme nur im Rahmen des verfügbaren Platzangebotes möglich.

Tarif- und Beförderungsbestimmungen

In den SEV-Bussen gelten die Tarif- und Beförderungsbestimmungen der DB Regio AG. Bitte achten Sie darauf, in die Busse des Schienenersatzverkehrs nur mit gültigem Fahrschein zuzusteigen. Tickets erhalten Sie an allen DB-Automaten und -Verkaufsstellen, in Reisebüros mit DB-Lizenz und DB Verkaufsagenturen sowie im Internet unter www.bahn.de oder telefonisch beim DB Reiseservice über 0180 6 99 66 33. (20ct/Anruf aus dem Festnetz, Tarif bei Mobilfunk max. 60ct/Anruf).

Fahrplanauszug Regensburg ↔ München

Gültig

- Sa, 6.9., ab 22:30 Uhr
- So, 7.9., ab 22:30 Uhr

Zug	RE	
	4269	
von	Nürnberg	
Regensburg Hbf	an	22:38
Bus		
	14269	159271
Soll-Zugabfahrt Regensburg Hbf	22:45	23:49
Regensburg Hbf	ab	22:43
Reg.-Burgweinting		0:01
Obertraubling	22:58	0:12
Köfering	23:08	0:22
Hagelstadt	23:15	0:29
Eggmühl	23:25	0:39
Neufahrn/Nbay	an	23:42
Zug		
	RE 4269	RB 59271
	94279	
Soll-Zugankunft Neufahrn/Nbay	23:17	0:19
Neufahrn/Nbay	ab	23:47
Ergoldsbach		1:01
Landshut/B Hbf		1:05
Moosburg		0:05
Freising		1:18
München Hbf	an	0:16
		0:27
		0:53

Zug/Bus	RE	ALX		ALX	
	4268	84120	84120	84122	84122
München Hbf	ab	21:44	22:44	0:04	
Freising		22:08	23:09	0:28	
Moosburg		22:18	23:20	0:38	
Landshut/B Hbf		22:31	23:33	0:49	0:54
Ergoldsbach		22:43		0:07	1:22
Neufahrn/Nbay	an	22:46		0:14	1:29
Bus					
	14268		↓		↓
Neufahrn/Nbay	ab	22:51		0:14	1:29
Eggmühl		23:08		0:31	1:46
Hagelstadt		23:18			
Köfering		23:25			
Obertraubling		23:35		0:56	
Reg.-Burgweinting		23:46			
Regensburg Hbf	an	23:58		1:11	2:22
Soll-Zugankunft Regensburg Hbf		23:19		0:18	1:33

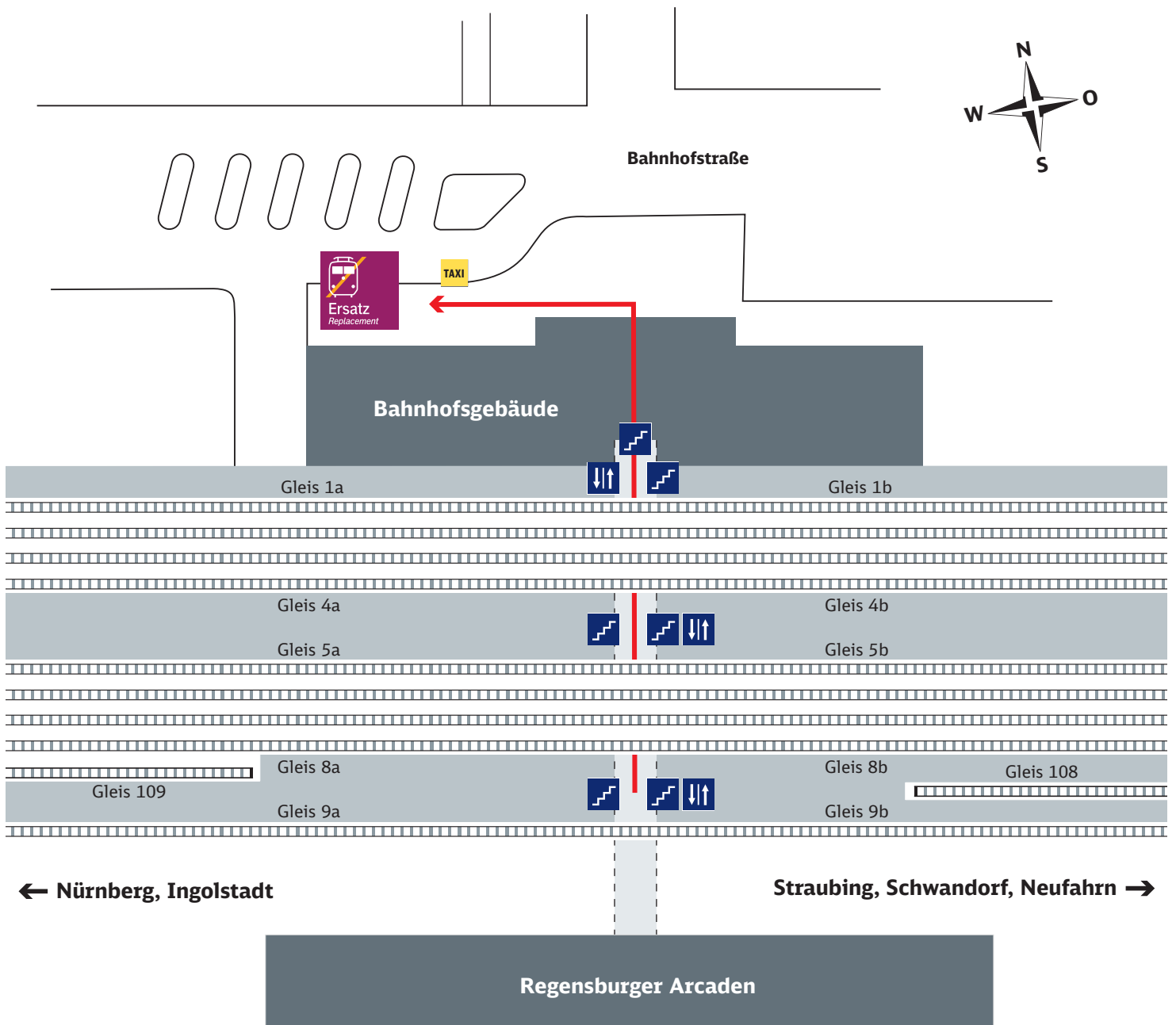
Die SEV-Haltestellen befinden sich jew. direkt vor dem Bahnhof

Fahrzeiten der Ersatzbusse (SEV)

geänderte Fahrzeiten

Ihr Weg zur Bushaltestelle bei Schienenersatzverkehr (SEV)

Bahnhof Regensburg Hbf



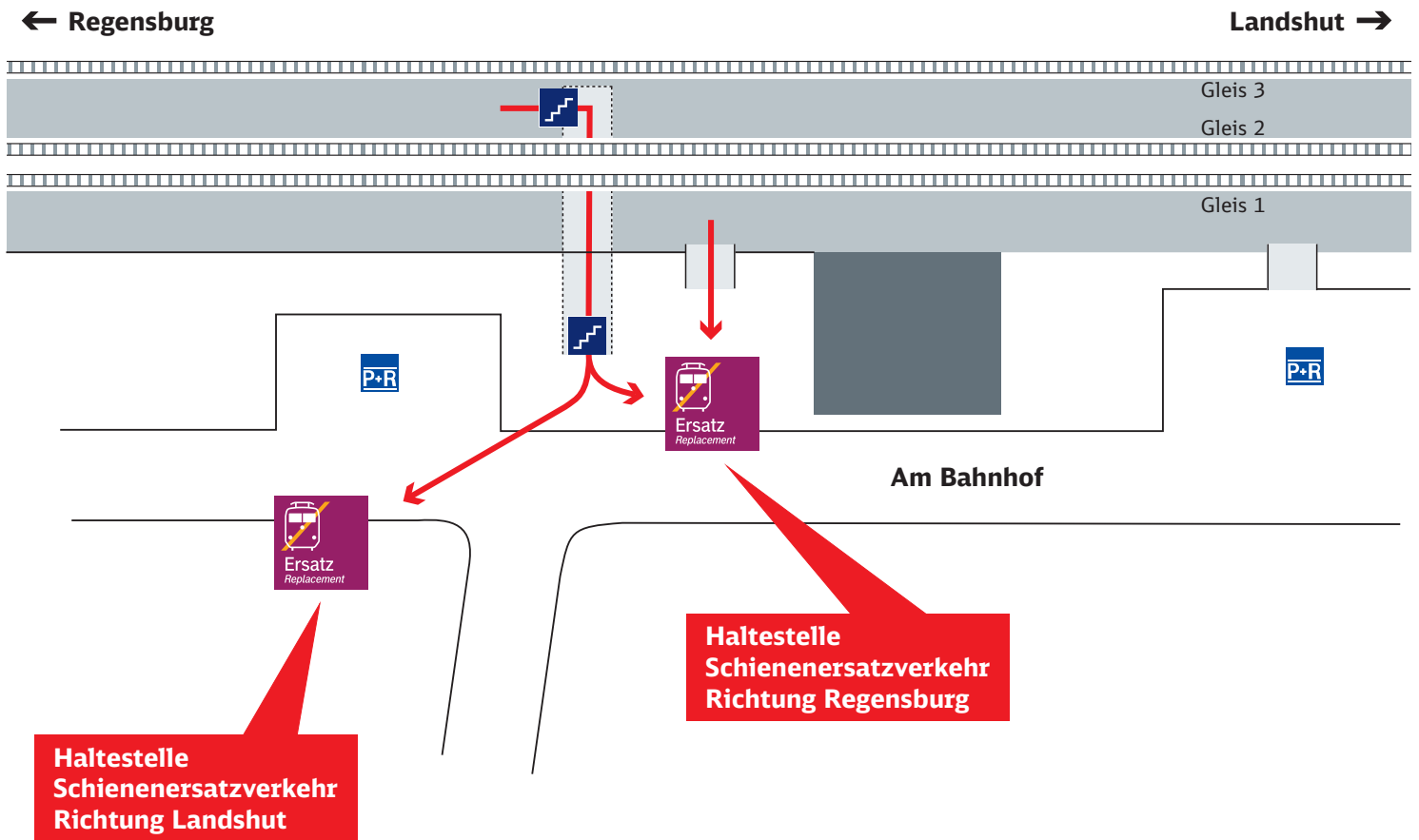
Zeichenerklärung: Fußweg/Durchgang



Schienenersatzverkehr

Ihr Weg zur Bushaltestelle bei Schienenersatzverkehr (SEV)

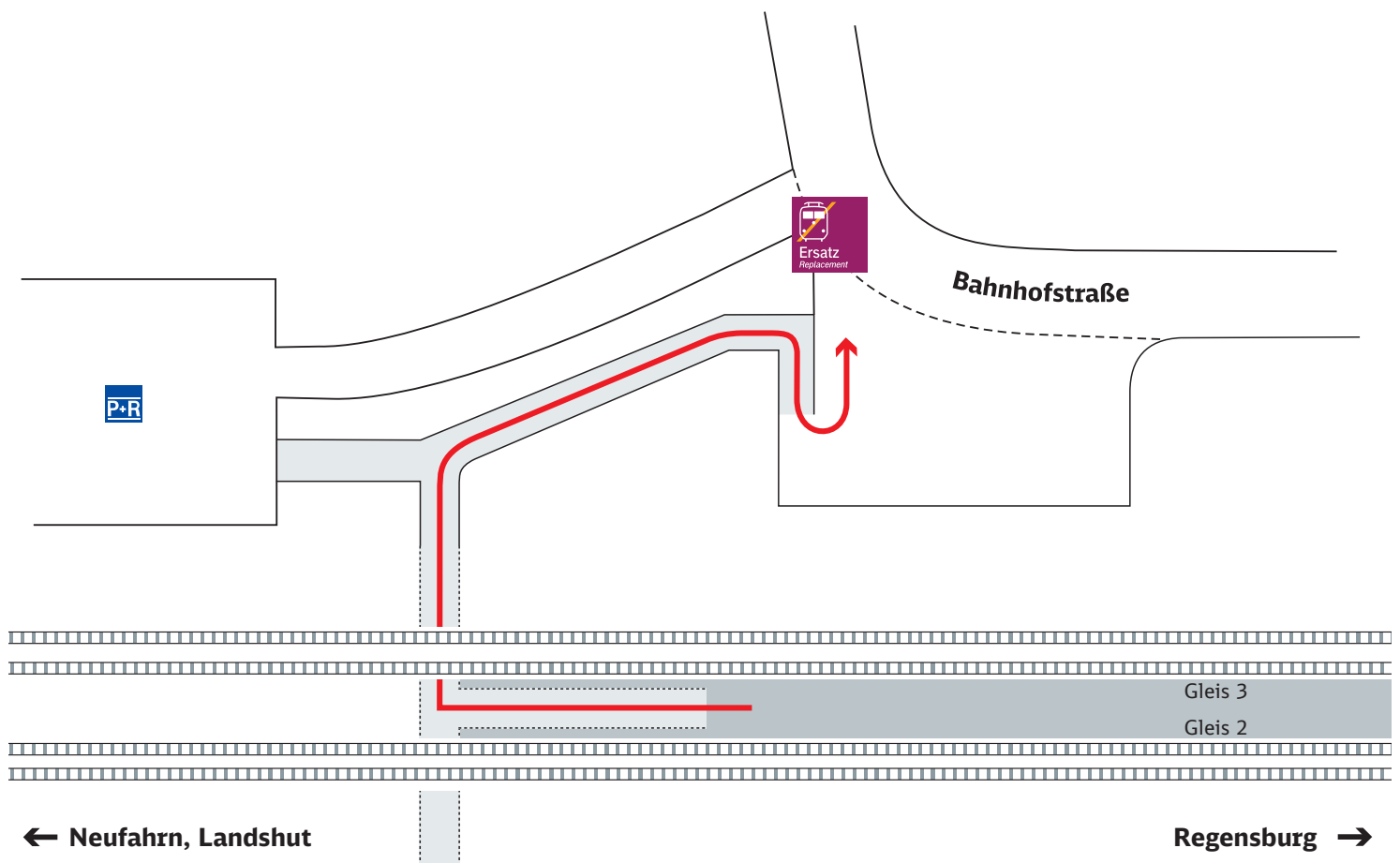
Bahnhof Köfering



Zeichenerklärung: Fußweg/Durchgang
 Schienenersatzverkehr

Ihr Weg zur Bushaltestelle bei Schienenersatzverkehr (SEV)

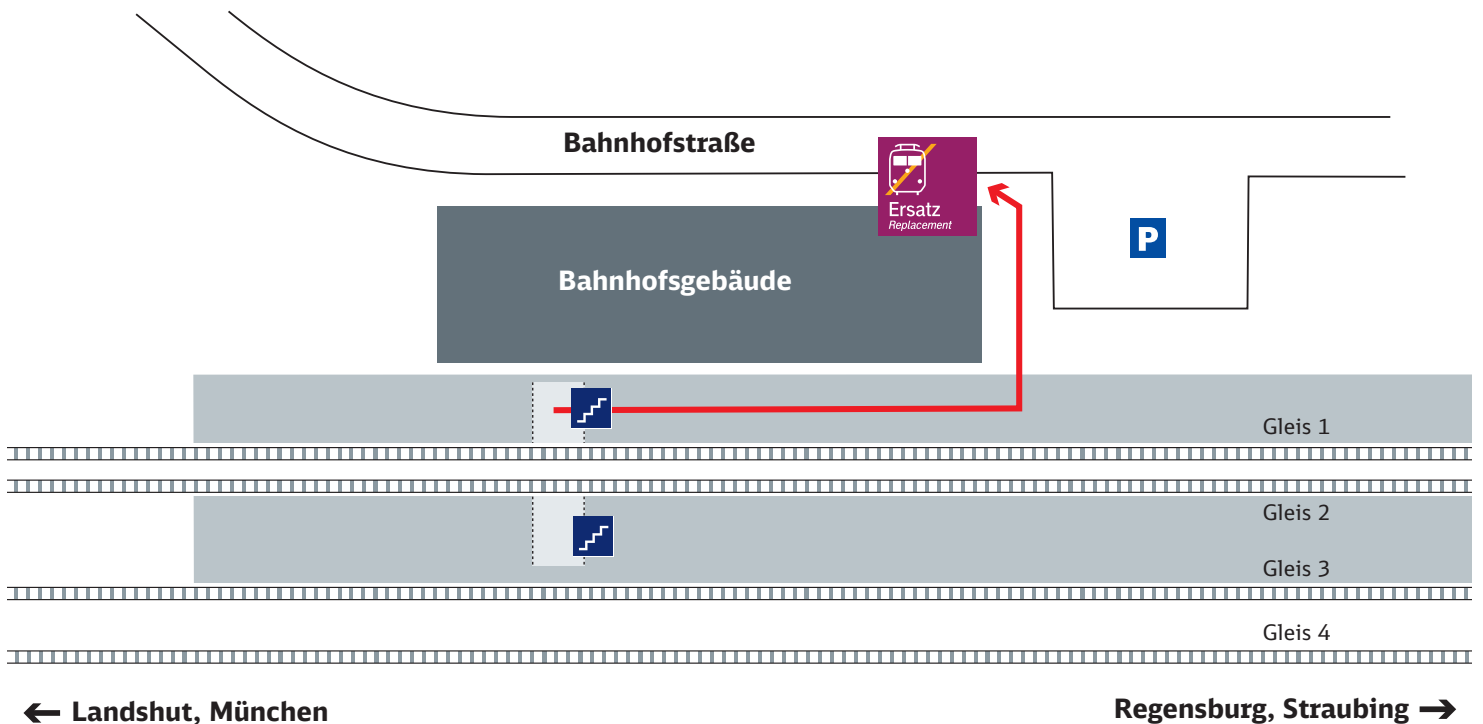
Bahnhof Eggmühl



Zeichenerklärung:  Fußweg/Durchgang
 Schienenersatzverkehr

Ihr Weg zur Bushaltestelle bei Schienenersatzverkehr (SEV)

Bahnhof Neufahrn (Niederbay)



Zeichenerklärung: Fußweg/Durchgang



Schienenersatzverkehr